

FENIX PD35R kasutusjuhend

Taskulambi kirjeldus ja funktsioonid

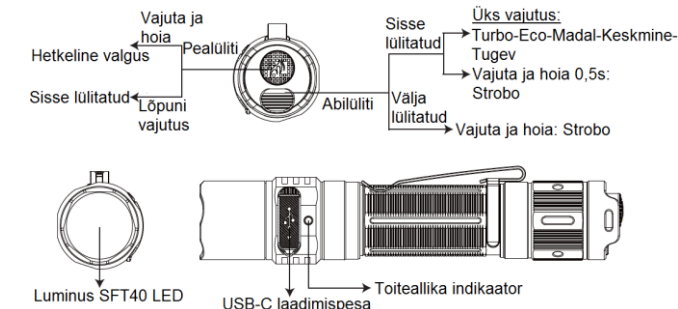
Luminus SFT40 LED element
Valgusvõimsus kuni 1700 lumenit
Valgusvoo ulatus kuni 353 meetrit
Lamp kasutab toiteallikana ühte tüüp 18650 akut (kuulub komplekti) või kahte CR123A liitumpatareid
Taktikalised tagalülitid koheseks aktiveerimiseks ja strobo sisselülitamiseks
USB-C laadimispesa
Toiteallika laetustaseme indikatsioon ja madala pinge hoiatus
Lambiga on kaasas taskulambri ja käepael mugavaks kasutamiseks
Alumiiniumist lambi korpus, kaetud tüüp III anodeeritud

Mõõdud

Pikkus: 136mm
Pea diameeter: 25,4mm
Korpuse diameeter: 23,2mm
Kaal: 140g (koos toiteallikaga)

Komplektis kaasas

Lamp, tüüp 18650 3400mAh
mahutavusega liitium-ioonaku, USB-C laadimiskaabel, käepael, vutlar, tagavara rõngastihend, kasutusjuhend



Lambi kasutussuunised

Sisse- ja väljalülitamine:

Sisselülitamiseks: Vajuta taskulambi tagaosas asuvat pealülitit (ümarmargune) üks kord, kuni kostub "klõps".

Väljalülitamiseks: Vajuta taskulambi tagaosas asuvat pealülitit (ümarmargune) veelkord, kuni kostub "klõps".

Hetkeline valgustamine:

Vajutage lambi tagaosas asuvat pealülitit (ümarmargune) poolenisti alla ning hoidke. Lamp süttib. Lambi väljalülitamiseks vabastage lüliti.

Valgustugevuse valimine:

Kui lamp on lülitatud töösesse, siis vajutage abilülitit (ovaalne). Vajutades läbite töörežiimid järjekorras Turbo, Eco, madal, keskmine ja tugev.
Taskulamp salvestab viimati kasutatud valgustugevuse režiimi välja arvatud strobo.

Strobo

Kui lamp on lülitatud töösesse - vajutage ning hoidke abilülitit (ovaalne) all 0,5 sekundit, et aktiveerida strobo režiim. Režiimist väljumiseks vajutage abilülitit üks kord.

Kui lamp on välja lülitatud - vajutage ning hoidke abilülitit (ovaalne) all, et aktiveerida strobo režiim. Režiimist väljumiseks vabastage lüliti.

Kasutatavad toiteallikad

	Tüüp	Pinge	Soovitav
Fenix ARB-L18 seeria	18650	3,6V	Jah
Liitumpatarei*	CR123A	3,0V	Jah
Korduvlaetav Li-ion aku	18650	3,6V	Jah
Korduvlaetav Li-ion aku	16340	3,6V	Ei
Korduvlaetav liitium-polümeer aku	18650	3,2V	Ei

HOIATUS!

1. Kasutades lambis CR123A liitumpatareisid, ei saa lampi kasutada Turborežiimil ning strobo režiimi maksimaalne valgustugevus on 1000 lumenit.

Toiteallika vahetamine

- Keera lambi tagalüliti lahti lambi korpusest
- Sisesta üks tüüp 18650 Li-ion aku nii, et "+" poolus on suunatud taskulambi pea poole
- Keera tagalüliti tagasi korpuse külge ning pinguta kergelt

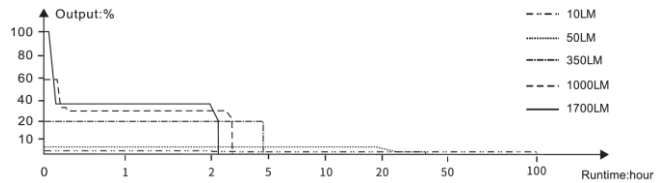
TÄHELEPANU!

Alati kontrolli, et toiteallikad oleksid sisestatud "+" poolus suunatuna taskulambi pea poole. Kui toiteallikas on valesti paigaldatud, siis taskulamp tööle ei hakka.

Parameetrid

ANSI/PLATO FL1	Turbo	High	Med	Low	Eco	Strobe
Output	1700 lumens	1000 lumens	350 lumens	50 lumens	10 lumens	1700 lumens
Runtime	2 hours 15 minutes *	2 hours 55 minutes	4 hours 45 minutes	38 hours	100 hours	/
Distance	353 meters	278 meters	163 meters	60 meters	26 meters	/
Intensity	31200 candela	19300 candela	6580 candela	930 candela	170 candela	/
Impact Resistance	1 meter					
Submersible	IP68					

NB! Fenix PD35R tööparameetrid ja näitajad on testitud ning vastavad rahvusvaheliselt kasutatavale taskulampide testimise standardile ANSI/PLATO FL-1.



Laadimine

- Lülitage lamp välja, ühendage lambi laadimispesa USB vooluallikaga kasutades standardset USB-C kaablit (sisaldub komplektis). Kõigepealt ühendage laadimiskaabel välise vooluallikaga ja alles seejärel lambi USB-C pesaga.
- Normaalne laadimisprotsessi käigus põleb toiteallika indikaator punaselt. Kui laadimine on lõppenud, hakkab indikaator põlema roheliselt.
- Kui laadimine on lõppenud, sulge kindlasti lambi laadimispesa tolmukate.

Tähelepanu!

- Normaalne aku laadimisaeg on umbes 3 tundi, kui laetakse komplektis olevat Fenix ARB-L18-3400 akut.
- Kui lamp seisab pikalt kasutamata, siis tuleks lambi akut laadida iga nelja kuu tagant.
- Laadimise ajal ei saa lampi kasutada!
- Kui lamp laadima pannes on sisse lülitatud, siis lamp lülitab ennast ise välja. Kui laadimine on lõppenud ja laadimiskaabel lambist eemaldada, hakkab lamp eelnevalt kasutusel olnud valgustugevusel tööle. Selle riski vältimiseks, palun lülitage lamp enne laadimist välja.

Laetustaseme indikatsioon

Kui lamp on sisselülitatud olekus, siis laetustaseme indikaator näitab aku laetust. Indikaator töötab esimesed 3 sekundit järgnevalt.

- Roheline: 100% - 85%
- Vilkuv roheline: 85% - 50%
- Punane: 50% - 25%
- Vilkuv punane: 25% - 1%

NB! Laetustaseme indikaator töötab ainult korduvlaetava Fenix ARB-L18 18650 Li-ion akuga.

Ülekuumenemise kaitse

Kasutades lampi Turborežiimil või tugeval valgustugevusel eraldab lamp palju soojust. Kui lambi töötemperatuur on tõusnud 60°C-ni või kõrgemale teeb lamp automaatselt step-downi madalale valgustugevusele, et lambi töötemperatuuri alandada. Kui temperatuur on langenud madalamale kui 60°C, saab kasutaja uuesti valida eelnevalt kasutusel olnud valgustugevuse, aga vaid siis, kui akus on selleks piisavalt energiat.

Madala pinge hoiatus

Kui toiteallika pinge langeb, teeb taskulamp step-down'i madalamale valgustugevusele kuni ECO-režiimini. Kui toiteallika pinge on langenud kriitiliselt madalale, siis lamp vilgub 3 korda iga 5 minuti järel. **NB!** Madala pinge hoiatus töötab ainult korduvlaetava Fenix ARB-L18 18650 Li-ion akuga.

Kasutamine ja hooldus

Lambi tootja poolt suletud detailide (sh. kinnise lambi pea) avamine võib kahjustada lampi ning muudab tootjapoolse garantii kehtetuks.

Fenix soovib lambis kasutada vaid hea kvaliteediga akusid, eelkõige Fenix'i originaalakusid.

Kui te ei kasuta oma lampi pikema aja jooksul, siis eemaldage toiteallikas lambist, et vältida toiteallika leket või alatühjenemist.

Kui te ei kasuta oma lampi pikema aja jooksul või soovite lampi transportida, siis keerake lambi sabaosa kattemutter pool pöörat lahti. Nii on lambisene vooluring katkestatud ning aku isetühjenemisvõimalus minimeeritud.

Pikaajalise lambi kasutamiseks kasneb O-rõnga kulumine. Selleks, et säilitada lambi veekindlust tuleb kulunud O-rõngas välja vahetada.

Iga 6 kuu kasutamise järel tuleb taskulambi keermetatud osad puhastada puhta pehme lapiga ning katta õhukese silikoonmäärde või tehnilise vaseliini kihiga. Mustad kontaktid võivad põhjustada lambi viikumist või mitte töötamist. Puhastage kontaktid ettevaatlikult puhta alkoholiga niisutatud puuvillase rätiga.

Ärge suunake lambi valgust inimese silma, see võib põhjustada ajutist pimedust või püsivaid silma kahjustusi.

Hoidke lampi lastele kättesaamatus kohas.

Kasutades taskulampi pikema aja jooksul, siis eraldab lambist palju soojust. Kasutage lampi ettevaatusega, et ennast mitte põletada.

Ärge suunake lambist tulevat valgust lähedal asuvate objektide peale, et vältida nende põlema minekut.

Garantii ja pretensioonide esitamine

Kõik Fenix tooted on kaetud tootjapoolse garantiiaga. Kui Fenix toode on saabudes defektne, siis vahetab selle 15 päeva jooksul välja kohalik edasimüüja või maaletooja. Pärast 15 kasutuspäeva normaalkasutuses defektseks osutunud Fenix toode parandatakse tootja poolt 5 aasta jooksul pärast ostutõendi väljastamist. Sisse ehitatud akudega toodetel on vastav aeg 2 aastat ning akudel, laadijatel, distantilülititel 1 aasta. Fenix aktsepteerib toote garantiid vaid ostuarve, ostutõeki ja lõpuni täidetud garantiikaardi alusel.

Fenix taskulambi tootjapoolne garantii on 5 aastat. Pärast 5 aastat alates ostukuupäevast kehtib Fenix toodetele tingimuslik eluaegne garantii. Tingimusliku garantii korral remonditakse Fenix toote tootja poolt tasuta, varuosa- ja transpordikulud katab klient. Toote garantii ei ole kehtiv, kui:

- Kui toode on rikitud/ümber ehitatud/parandatud mitteametliku või tootja heakskiitu mitte omava ettevõtte poolt
 - Kui toode on kahjustatud saanud mitteotstarbelise kasutamise käigus, sh tootega on läbi viidud protseduure, mida toote kasutusjuhendis kirjeldatud või lubatud ei ole (nt avatud on lambi suletud detaile, lampi on kasutatud sukelduslambina, lampi on kasutatud mehaanilise abivahendina jne)
 - Kui toode on kahjustatud saanud loomvõlgu toiteallika tulemusena
 - Kui toode on kahjustatud saanud lekkuliku kulumise tulemusena
- Fenix toodetele kehtib pretensioonide esitamise õigus vastavalt Eesti Vabariigi kehtivale seadusandlusele.

Fenixi ametlik maaletooja: Fenix Eesti (Tragi OÜ) / www.fenix-eesti.ee / Oja 19, 13516 Tallinn

Täname, et olete valinud Fenix taskulambi!